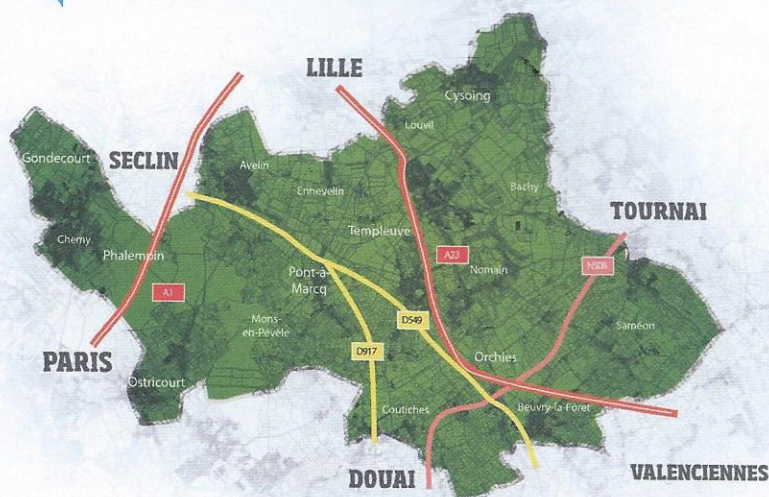


C'EST QUOI LA PÉVÈLE CAREMBAULT ?

C'EST NOTRE TERRITOIRE

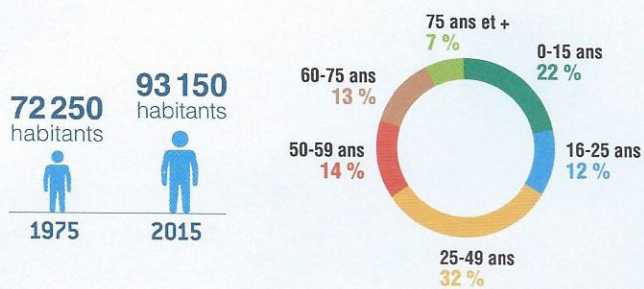


LA PÉVÈLE CAREMBAULT EST UN TERRITOIRE AUX RICHESSES MULTIPLES :

- un **cadre de vie verdoyant** avec des bois, des champs, des espaces naturels, un patrimoine rural et agricole préservé,
- une **économie dynamique** avec une agriculture importante,
- des **liens forts avec les villes voisines**, surtout avec la métropole lilloise, pour le travail, les études, les services.

CELUI SUR LEQUEL NOUS VIVONS

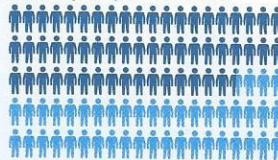
DONNÉES DÉMOGRAPHIQUES



DONNÉES ÉCONOMIQUES

22 703 emplois sur le territoire

56,5 emplois pour 100 actifs



7 actifs sur 10 travaillent à Lille



DONNÉES DÉPLACEMENTS

3,3 déplacements par personne par jour

72% des déplacements s'effectuent en voiture

C'EST NOTRE COMMUNAUTÉ DE COMMUNES

EN 2014, CINQ COMMUNAUTÉS DE COMMUNES (CC) ET LA COMMUNE DE PONT-À-MARCO SE SONT REGROUPEES POUR FORMER LA COMMUNAUTÉ DE COMMUNES PÉVÈLE CAREMBAULT.

Celle-ci compte **38 communes** qui s'associent pour travailler ensemble sur des sujets qui gagnent à être traités à plus grande échelle ! La Communauté de communes intervient obligatoirement dans le domaine du **développement économique** (emploi, parc

d'activités...), de l'**aménagement du territoire** (équipements, transports...), de la **gestion des milieux aquatiques**, et de la **lutte contre les inondations**. Elle peut aussi intervenir dans d'autres domaines.

1992-2001

Création des cinq Communautés de communes

2006

Création du Pays Pévèlois

1^{ER} JANVIER 2014

Création de la Communauté de communes Pévèle Carembault

CC du Pays de Pévèle
CC du Sud Pévèlois
CC du Carembault
CC Cœur de Pévèle
CC Espace en Pévèle
Pont-à-Marcq

59 élus communautaires

127 agents